

# PAC Val Mara



Siete interessati a contribuire  
all'elaborazione del PAC?

Serata pubblica dell'11 febbraio 2026



# PAC Val Mara



## Programma della serata

1. Saluto del sindaco
2. Che cos'è il PAC, Samuele Bonacina comal.ch
3. Che cosa intendiamo fare, cosa intendiamo per workshop, Alberto Ruggia SI-PLAN
4. Breve presentazione dei sei temi in discussione
5. Organizzazione, Matteo Cortesi UTC Val Mara



# PAC Val Mara



## Che cos'è il PAC

1. Basi normative
2. Funzioni e obiettivi
3. Struttura organizzativa
4. Fasi

# 1. Basi normative



Contesto legislativo federale,  
cantonale e comunale

Work in  
progress...

Zona di pianificazione

Legge federale sulla pianificazione del territorio (LPT)



Legge cantonale sullo sviluppo territoriale (LST)



Piano direttore cantonale (PD)  
Programma d'agglomerato (PAM3)

↳ Entro 2 anni

Verifica dimensionamento e Esame SST (fatto)

↳ Entro 2 anni

**Programma d'azione comunale (PAC)**



Riesame e Variante del piano regolatore (PR)

# Legge sulla pianificazione del territorio (stato 01.01.2019)

Prevede diversi interventi contro lo sviluppo urbano incontrollato sul territorio;

Gli obiettivi principali sono:

- promuovere lo sviluppo degli insediamenti verso l'interno;
- proteggere meglio il paesaggio rurale;
- evitare il consumo di suolo.

I Cantoni hanno il compito di aggiornare i loro piani direttori specialmente nell'ambito degli insediamenti in base alle nuove richieste della LPT.



Cantone Ticino – Piano direttore cantonale:

- Scheda R1 (Modello territoriale cantonale)
  - Scheda R10 (Qualità degli insediamenti)
- Scheda R6 (Sviluppo degli insediamenti e gestione delle zone edificabili)



Nelle cui misure è prevista l'elaborazione da parte dei Comuni del PAC

# 2. Funzioni e obiettivi

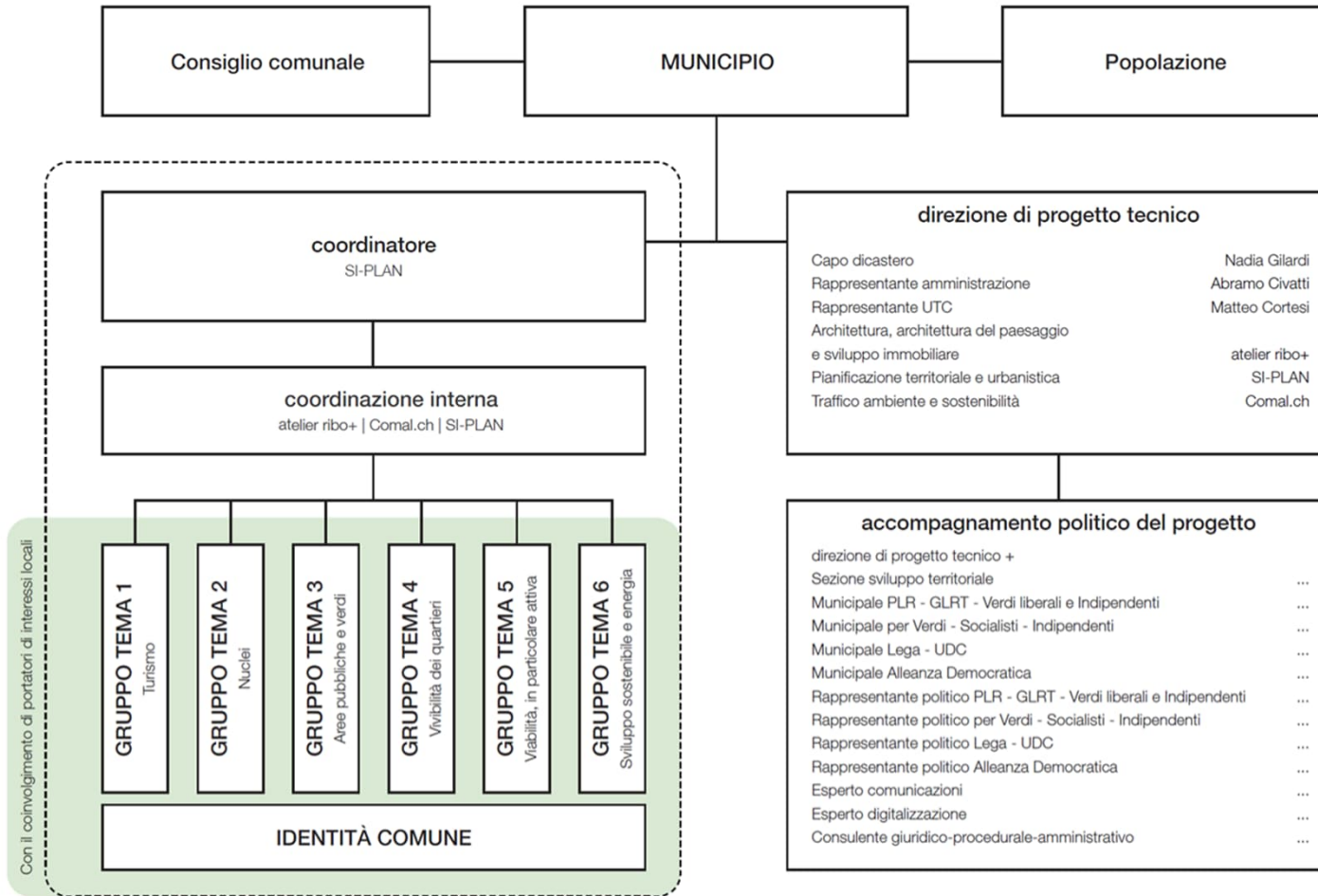


- maggiore cura e potenziamento della rete degli spazi liberi verdi e degli spazi pubblici;
- maggiore integrazione ed efficienza della mobilità sostenibile e del trasporto pubblico;
- maggiore compattezza degli insediamenti mediante un uso più efficiente delle zone edificabili;
- rinnovata attenzione alla salvaguardia di luoghi caratteristici;
- migliore qualità di vita grazie a un'urbanistica e un'architettura di qualità.

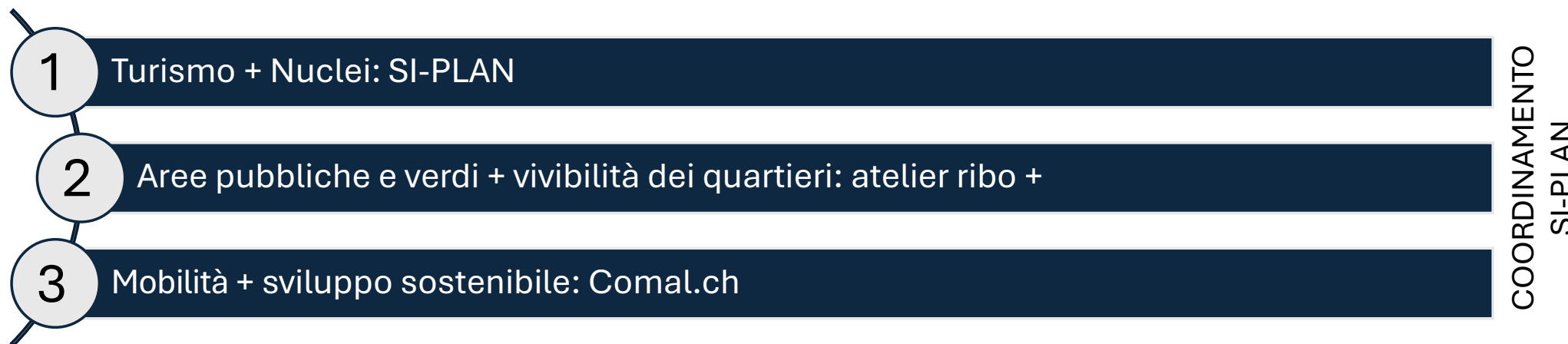
Visione a 15-20 anni



# 3. Struttura organizzativa



# 4. Fasi e Ambiti d'azione



Applicati nelle 4 fasi previste dalle linee guida PAC

ANALISI

STRATEGIE & AZIONI

PARTECIPAZIONE

# PAC Val Mara



## Che cosa intendiamo fare?

1. Perché siete invitati a partecipare? Per lavorare.
2. Che cosa cerchiamo? Il PR dei prossimi anni.
3. Dov'è il filo conduttore? Lo dobbiamo trovare.

Prima di iniziare a lavorare, vorremmo fare qualche giro di prova con chi se ne intende.

Il primo giro l'abbiamo già fatto con il Capodicastero, il Segretario e l'UTC.

Il secondo lo vorremmo fare con chi abita a Val Mara, se ne occupa - magari si preoccupa - e ha voglia di contribuire con il proprio impegno;

CON QUALCUNO O CON TUTTI VOI.

Cosa significa LAVORARE → Due  
tornate di lavoro di gruppo su ogni tema

## INTRO

Valutazione dello STATO ATTUALE

45' brainstorming 15' poster

Schizzo dello STATO AUSPICATO

45' brainstorming 15' poster

Risultato: 1 sacco di idee e 2 poster

Facciamo delle workshop tematiche per far partecipare gli abitanti, annotare i loro spunti e creare un affresco.

## FAR PARLARE I PROTAGONISTI

Non abbiamo voglia di «riscoprire» ciò che voi già sapete e nemmeno abbiamo voglia di «inventare» ciò che non vi serve.

## CERCHIAMO SPAZI DI MANOVRA

Cerchiamo una **VISIONE DI SVILUPPO**  
condivisibile su temi concreti di  
valenza territoriale, ci prepariamo a  
fare un PR (non a fare Pubbliche Relazioni)

**SIAMO ALLA RICERCA DI AZIONI UTILI**  
**(E POSSIBILI)** (da costruire sui vostri suggerimenti, ma non solo; a proposito  
della ricerca di spazi di manovra, vi facciamo da coach tra i paletti delle normative pianificatorie)

E se perdiamo il FILO?

Niente di male, si può scavare ovunque  
porti l'intuizione.

Basta non scavare sul terreno degli  
altri, ad es. su temi connessi a trend  
mondiali, europei ecc. ecc. (a meno che  
non si tratti di darvi **RISPOSTE LOCALI**).

Abbiamo anche una traccia di EspaceSuisse da darvi

Le 10 domande da porsi nell'ambito di un programma di sviluppo territoriale

# Gruppo tematico 1. TURISMO

Le componenti naturalistiche-paesaggistiche e insediative di Val Mara hanno un potenziale turistico già sfruttato e un potenziale ancora da sfruttare. Le sue componenti sono il lago e la montagna. Sono molto presenti i campeggi.

- ✓ Turismo di lago, di escursioni e di gastronomia
- ✓ Le infrastrutture e le basi naturali del turismo
- ✓ Turismo per gli ospiti e per gli abitanti a 360<sup>0</sup> e 365 giorni all'anno

# Gruppo tematico TURISMO

Possibili domande ai partecipanti (per scaldare i motori)

- ✓ Come vedi il turismo attuale?
- ✓ Cosa apprezzi concretamente?
- ✓ Quali deficit ti saltano all'occhio?
- ✓ Come convive il turismo con gli abitanti?
- ✓ Cosa ti piacerebbe vedere domani?

## Gruppo tematico 2. NUCLEI

I nuclei non sono solo un fatto culturale e una testimonianza storica da proteggere; sono un elemento di identificazione attuale. Sono la componente tradizionale della centralità. Val Mara ha due nuclei ISOS nazionali.

- ✓ Valorizzare la sostanza storica dei nuclei tradizionali
- ✓ Nuclei e centralità; nuclei vecchi, nuclei nuovi e nuclei funzionali
- ✓ Sostanza storica dispersa

# Gruppo tematico NUCLEI

Possibili domande ai partecipanti (per scaldare i motori)

- ✓ Perché non abiti nel nucleo?
- ✓ Cosa apprezzi dei nuclei, perché ci vai sempre a spasso?
- ✓ Cosa manca nei nuclei? Cosa dovrebbe stare altrove?
- ✓ La vedi una differenza fra i nuclei? Dov'è il nucleo di Val Mara?

# Gruppo tematico 3.

## AREE PUBBLICHE E VERDI

Ripensare il verde urbano e gli spazi pubblici significa interrogarsi sul loro ruolo reale nella vita quotidiana delle persone e nel funzionamento della città

- ✓ Spazi pubblici multifunzionali e di aggregazione
- ✓ Verde pubblico come infrastruttura e non come decorazione
- ✓ Clima urbano, gestione delle acque e biodiversità

# Gruppo tematico

## AREE PUBBLICHE E VERDI

- ✓ In che modo gli spazi possono diventare davvero multifunzionali?
- ✓ Quali spazi mancano passeggiando quotidianamente?
- ✓ Quali spazi vicino casa hanno un valore e quali vorresti vivere?
- ✓ Qual è "il parco" di Val Mara?

## Gruppo tematico 4.

# VIVIBILITA' DEI QUARTIERI

La qualità della vita nei quartieri dipende dalla possibilità di muoversi in modo sicuro, di respirare un ambiente più sano e di condividere spazi di qualità

- ✓ Garantire un'accessibilità diffusa e sicura
- ✓ Riorganizzare lo spazio pubblico
- ✓ Trasformare i quartieri in luoghi da vivere veramente

Gruppo tematico

## VIVIBILITA' DEI QUARTIERI

- ✓ In quale quartiere vivi e cosa ti piace e non ti piace?
- ✓ Ci sono luoghi che ritieni difficili da raggiungere?
- ✓ Perché ti piace vivere nel comune di Val Mara?

# Gruppo tematico 5.

## MOBILITA'

Non si tratta solo di «spostarsi». Pensare alla mobilità significa dare valore allo spazio pubblico comunale, favorire la prossimità, investire in sicurezza, rendere questi spostamenti efficienti e realmente fruibili all'interno del territorio. Una rete di percorsi urbani che ricuce residenze, servizi, posti di lavoro e aree di svago.

- ✓ Prossimità e relazione
- ✓ Spostamenti efficienti, sicuri, attrattivi
- ✓ Connessione dei luoghi del turismo, promozione e vivibilità dei nuclei, qualità dei quartieri

# Gruppo tematico 5.

## MOBILITA'

- ✓ Quali percorsi (pedonali, ciclabili) strutturano i nostri spostamenti quotidiani? Quali cesure infrastrutturali sono da risolvere?
- ✓ Come migliorare il comfort e la qualità, per tutte le categorie, sulla rete viaria esistente?
- ✓ Come migliorare la fruibilità del trasporto pubblico, delle fermate e dei punti di interscambio?
- ✓ Come, e dove, organizzare i posteggi, affinché siano funzionali senza rubare spazio di qualità?

# Gruppo tematico 6.

## SVILUPPO SOSTENIBILE

Interrogarsi su come il Comune può crescere nel tempo, migliorando la qualità di vita delle persone, tutelando l'ambiente e utilizzando in modo responsabile le risorse disponibili.

- ✓ Equilibrio tra ambiente, società ed economia
- ✓ Scelte di lungo periodo e opportunità per soluzioni sostenibili e rinnovabili
- ✓ Valori e identità del Comune

# Gruppo tematico

## SVILUPPO SOSTENIBILE

- ✓ Cosa significa per te un Comune "sostenibile"?
- ✓ Cosa ti piacerebbe vedere in futuro per rendere Val Mara più sostenibile?
- ✓ Cosa conta davvero per te quando pensi al futuro di Val Mara?

PAC Val Mara



# Questioni organizzative

1. Date e orari degli incontri
2. Iscrizione e conferma dell'iscrizione (invito)
3. Documentazione



**Matteo Cortesi, Ufficio tecnico comunale**

# 1.Date e orari degli incontri



07.03.2026

9 – 12: 3 – AREE PUBBLICHE E VERDI

13.30 – 16.15: 1 – TURISMO

14.03.2026

9 – 12: 5 – MOBILITA'

13.30 – 16.15: 4 – VIVIBILITA' DEI QUARTIERI

21.03.2026

9 – 12: 2 – NUCLEI

13.30 – 16.15: 6 – SOSTENIBILITA'

## 2. Iscrizione e conferma dell'iscrizione (invito)



### partecipazione

- I gruppi saranno composti da un minimo di 12 a un massimo di 20 persone, ad ogni gruppo corrisponde un ambito d'azione/tema.
- In caso di molte candidature, il Municipio si riserva di limitare il numero di iscritti per gruppo. Dovessero arrivare poche candidature, ogni gruppo si occuperà di più ambiti di azione/temi.
- Ogni persona potrà far parte di due gruppi di lavoro al massimo.

### iscrizione

- Mediante modulo online sulla pagina [www.valmara.ch/pac](http://www.valmara.ch/pac), scrivendo un e-mail a [comunicazione@valmara.ch](mailto:comunicazione@valmara.ch) oppure telefonando alla Cancelleria comunale (+41 91 648 28 56) entro il 27 febbraio 2026.

# 3. Documentazione

www.valmara.ch/PAC



COMUNE DI  
VAL MARA

e-Cittadino Sportello online Contatti

## Iscrizione gruppi di lavoro tematici

- I gruppi saranno composti da un minimo di 12 a un massimo di 20 persone
- In caso di molte candidature, il Municipio si riserva di limitare il numero di iscritti per gruppo.
- Ogni persona potrà far parte di al massimo due gruppi di lavoro.
- I gruppi politici potranno nominare due membri all'interno dei gruppi tematici.
- Termine di inoltro delle candidature: 27 febbraio 2026.

Nome e Cognome\*

Via, nr.\*

NAP e località\*

E-mail\*

Sceita gruppo di lavoro (più risposte possibili)\*

- Turismo
- Nuclei (centri storici)
- Aree pubbliche e verdi
- Vivibilità nei quartieri
- Viabilità, in particolare mobilità lenta
- Sviluppo sostenibile ed energia

Osservazioni

INVIA

### Ufficio tecnico

Casella Postale 18  
CH-6818 Melano



T. +41 91 648 28 56  
ufficio.tecnico@valmara.ch

Sportello a Maroggia in Viale  
Stazione 6

**Orari d'apertura sportello**  
lunedì 14:00 - 16:00  
giovedì 08:00 - 10:00

o su appuntamento

**Responsabile amministrativo**  
Matteo Cortesi

**Responsabile tecnico**  
Luca Seeholzer

**Collaboratori**  
Nathan Guizzetti  
Osvaldo Vidimari

**Squadra esterna**  
Ernes Calderoni  
Michele Cereghetti  
Mattia Ferrari  
Mauro Kurzen  
Tomas Livi  
Ivo Pozzi  
Antonio Rainelli  
Francesco Rainelli



COMUNE DI  
VAL MARA

e-Cittadino Sportello online Contatti

## Programma d'azione comunale

Il Municipio ha dato mandato ad un gruppo interdisciplinare di operatori per l'allestimento del Programma d'azione comunale (PAC), documento di orientamento che mira a mobilitare risorse, sviluppare aree strategiche, preservare zone sensibili, creare spazi pubblici e verdi e rivitalizzare i quartieri in vista dell'adattamento del Piano Regolatore (PR).

Il Municipio invita cittadini e cittadini a partecipare attivamente all'elaborazione del Programma d'azione comunale (PAC) aderendo ai gruppi di lavoro tematici. L'obiettivo è co-progettare azioni concrete per migliorare la qualità di vita nei nostri quartieri e valorizzare il territorio.

Sei ambiti di azione, rispettivamente tematici:

TURISMO	NUCLEI	AREE PUBBLICHE	VIVIBILITÀ NEI QUARTIERI	VIABILITÀ	SVILUPPO E ENERGIA
---------	--------	----------------	--------------------------	-----------	--------------------

### Partecipazione e regole

- I gruppi saranno composti da un minimo di 12 a un massimo di 20 persone, ad ogni gruppo corrisponde un ambito d'azione/tema.
- In caso di molte candidature, il Municipio si riserva di limitare il numero di iscritti per gruppo. Dovessero arrivare poche candidature, ogni gruppo potrà consistere di più ambiti d'azione/tema.
- Ogni persona potrà far parte di al massimo due gruppi di lavoro.
- I gruppi politici sono invitati a nominare due membri all'interno dei gruppi tematici.
- Termine di inoltro delle candidature: 27 febbraio 2026.

### Perché partecipare

È un'occasione per contribuire alla formulazione e alla scelta degli indirizzi che riguardano turismo, spazi verdi, viabilità e sostenibilità, così concretamente per collaborare con idee e competenze alla crescita di Val Mara.

Per presentare l'elenco del Programma d'azione comunale e dare tutte le informazioni in merito ai gruppi di lavoro, il Municipio invita gli interessati ad uno

## serata informativa

mercoledì 11 febbraio 2026  
ore 20:00  
Sala del Consiglio comunale - Melano

È invitato

### Come iscriversi ai gruppi di lavoro

Modulare modulo online, inviando un e-mail a [comunicazione@valmara.ch](mailto:comunicazione@valmara.ch) oppure telefonando alla Cancelleria comunale (+41 91 648 28 56).

Modulo online



### Serata informativa:

mercoledì  
11 febbraio 2026  
ore 20:00  
Sala Consiglio comunale  
Melano

### ISCRIZIONE GRUPPI DI LAVORO

### Direzione di progetto tecnica:

Abramo Cueti, Matteo Cortesi, Nadia Gilardi, Luca Seeholzer (Comune di Val Mara)

Alberto Ruggli, Francesca Zorzi (SA Plan)

Monica Rissari, Alberto Ventura (Riba+)

Samuele Ronchini, Fabio Favetto, Gabriele Mombelli (Camul.ch)

# PAC Val Mara



Grazie per l'attenzione



Serata informativa dell'11 febbraio 2026